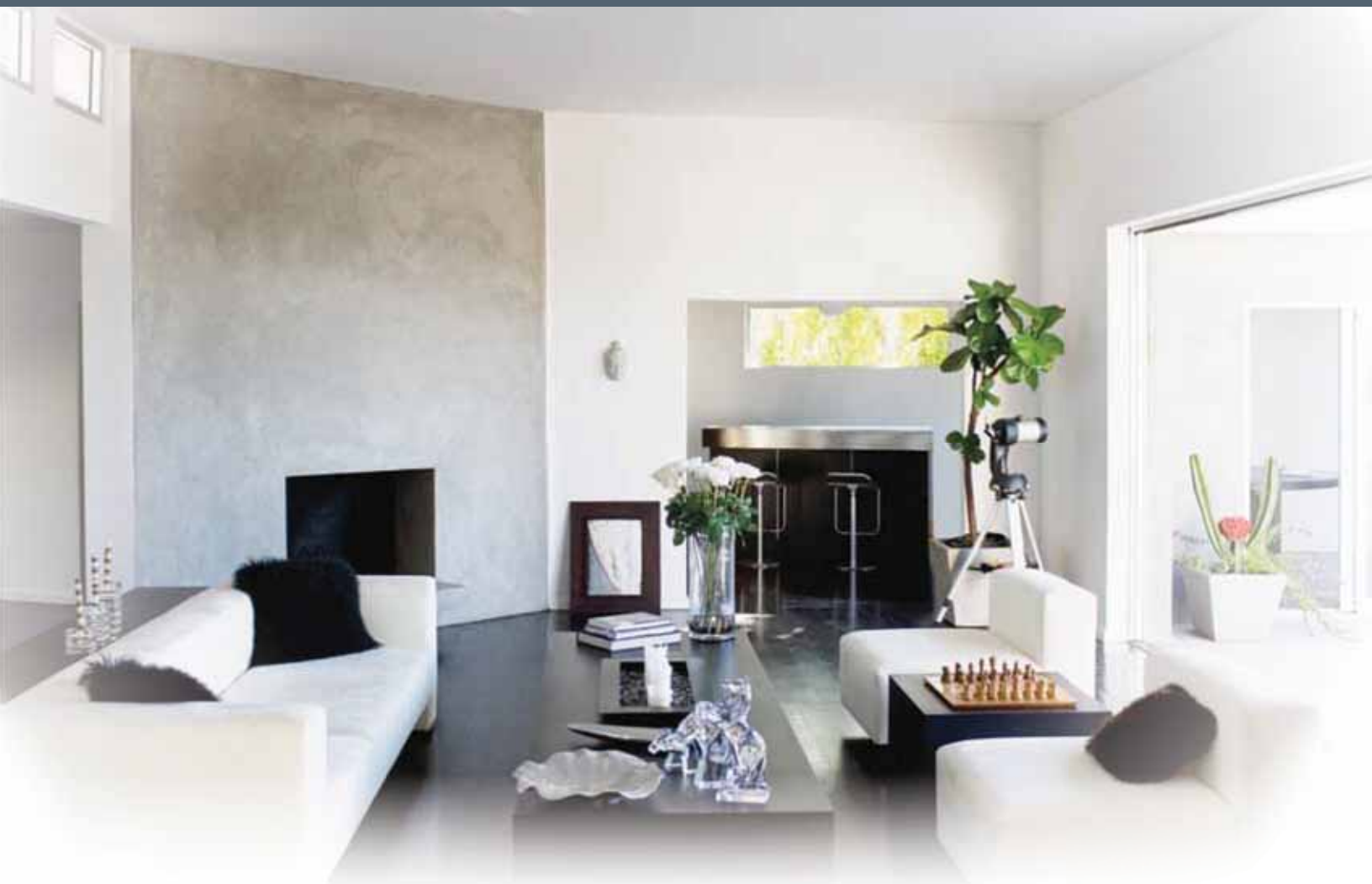


# Systemes de climatisation et de chauffage 13-24.5 SEER



## FRIGIDAIRE

Le confort adapté à votre vie





## LE CONFORT TOTAL CHEZ SOI; CE QUE CELA SIGNIFIE POUR VOUS

Le confort total chez soi dépend de nombreuses variables. Par exemple, la superficie de votre domicile, le nombre d'étages, l'exposition au soleil, la région du pays où se trouve votre domicile, les matériaux de construction utilisés ainsi que vos choix personnels relatifs au confort.

Frigidaire a mis au point une gamme complète de climatiseurs, de thermopompes et d'accessoires afin de vous permettre de maintenir un confort total à domicile tout au long de l'année.

### Ce qu'un climatiseur ou une thermopompe 13-24.5 SEER signifie pour vous.

L'efficacité de votre climatiseur ou thermopompe se mesure par le facteur SEER (taux de rendement énergétique saisonnier). Plus le SEER est élevé, plus votre appareil est efficace. Une efficacité accrue se traduit par des économies d'électricité. Les systèmes à deux stades 14,5 SEER/12 EER/8,2 HSPF et plus répondent aux exigences ENERGY STAR d'efficacité à haute performance.

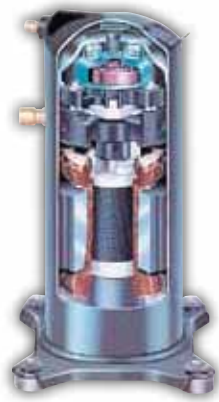
### Frigidaire s'adapte à votre vie.

- **Nous offrons la tranquillité d'esprit, d'un appareil à l'autre.** Chaque appareil est vérifié à trois reprises à chaque étape de la production, pour une moyenne de 144 contrôles de qualité. De plus, toutes les composantes électriques et mécaniques sont testées à 100 % sur la chaîne de montage. Au moment de la livraison, vous pouvez être assuré de recevoir le climatiseur ou la thermopompe de la plus haute qualité possible.
- **Nous prolongeons la vie de votre appareil.** Une grande qualité ne se produit pas par hasard. Elle doit être établie et conçue dès le tout début. Tous les climatiseurs et thermopompes sont conçus pour offrir une performance maximale du compresseur.
- **Le confort total n'a jamais été si agréable ni si silencieux.** Une excellente circulation d'air et un rendement silencieux font partie de l'équation du confort Frigidaire.
- **Agréable au regard et conçu pour un entretien facile.** Les formes lisses et pratiques de votre climatiseur ou thermopompe Frigidaire lui procurent une apparence esthétique soignée. Tous les appareils extérieurs présentent un fini au polyuréthane avec protection silicone qui a subi un test d'essai à l'air salin de 950 heures. Cette étape offre une protection contre la corrosion accrue de 50 % par rapport aux finis extérieurs standards.
- **Conçu pour durer.** Du moteur durable jusqu'à l'orifice monopièce, votre appareil vous offrira des années de service fiable et sans tracas.

# FRIGIDAIRE

Le confort adapté à votre vie





## Un compresseur sur lequel vous pouvez compter.






Votre climatiseur 13-24,5 SEER ou thermopompe 13-22 SEER a été soigneusement conçu et mis au point pour offrir une excellente efficacité énergétique et des années de fonctionnement sans tracas. Frigidaire n'utilise que des composants approuvés telles que le compresseur "Scroll" à entraînement à vitesse variable et le compresseur à spirale Copeland®. Ces compresseurs sont le choix des professionnels pour leur efficacité, leur durabilité et leur longévité.

Le climatiseur Frigidaire 20-24,5 SEER avec iQ Drive® offre la meilleure efficacité possible ainsi qu'un fonctionnement extrêmement silencieux. La thermopompe Frigidaire 19-22 SEER avec iQ Drive fonctionne comme

un climatiseur durant l'été, mais chauffe également le domicile durant l'hiver. Avec son facteur HSPF allant jusqu'à 10,0, la thermopompe avec iQ Drive constitue un choix extrêmement rentable, quelles que soient les conditions climatiques. Un système complet avec iQ Drive gère les niveaux d'humidité et ajuste sa puissance en fonction des plus petites variations de température.

## Avantages des systèmes deux stages.

Les systèmes deux stages possèdent deux composantes principales. La partie extérieure est le climatiseur ou la thermopompe. Quant à la partie intérieure, elle consiste en une unité de traitement d'air ou une fournaise avec serpentín correspondant. Ces deux sections travaillent de pair pour assurer une performance, une efficacité et un niveau de confort optimum. Selon le climat où vous vivez, une thermopompe pourrait constituer le choix idéal pour votre famille. Les thermopompes fonctionnent de façon semblable aux climatiseurs conventionnels, à une importante exception près : elles assurent également le chauffage en hiver. Vous pourriez économiser entre 30 et 60 % sur votre consommation d'énergie durant l'hiver en optant pour une thermopompe.

	Sceau ecoLogic™	ENERGY STAR	Ultra-haute efficacité	Très haute efficacité	Haute efficacité	Efficacité de la thermopompe	Modulant	Deux stages	Un stage
Climatiseurs et thermopompes avec iQ Drive jusqu'à 24.5 SEER		 Tous les modèles	✓			10.0 HSPF	✓		
Climatiseur et thermopompe 16 SEER		 Tous les modèles		✓		9.0 HSPF		✓	
Climatiseur et thermopompe 14+ SEER		 Certains modèles			✓	8.0 HSPF			✓
Climatiseur et thermopompe 13+ SEER					✓	8.0 HSPF			✓

## Avantages des systèmes à vitesse variable.

Le choix d'un climatiseur un stage se fait en fonction de sa capacité à refroidir votre domicile durant les jours les plus chauds de l'année. Il fournit 100 % de sa capacité de refroidissement durant toute sa durée de fonctionnement. Lorsque vous installez un climatiseur ou une thermopompe Frigidaire avec une unité intérieure pourvue d'un moteur à vitesse variable, vous profitez d'un confort accru et de coûts énergétiques réduits. Un système Frigidaire à vitesse variable fonctionne à un SEER plus élevé. Le moteur à vitesse variable peut faire économiser 150 \$ par année, en plus d'un autre 240 \$ en coûts d'électricité lorsque le thermostat est réglé en mode ventilation continue\*. Le climatiseur maintient automatiquement son niveau programmé de débit d'air sans égard aux changements dynamiques dans la pression statique. La pression statique changera si, par exemple, le filtre est sale, le zonage climatique change ou les registres d'alimentation sont obstrués.

Une meilleure qualité de l'air intérieur peut être obtenue dans le quasi-silence et à faible coût en laissant le moteur fonctionner continuellement à débit réduit entre les cycles de refroidissement. Le système à vitesse variable Frigidaire est également moins bruyant que les moteurs conventionnels, tout en réduisant les variations marquées de température, l'humidité intérieure et les points chauds.

\* Comparé à un cabinet souffleur conventionnel basé sur des calculs d'économies moyennes à 86 kWh. Les économies réelles peuvent varier selon les coûts d'énergie, la zone climatique, le système de conduits, l'isolation, le cycle de fonctionnement et les habitudes d'usage quotidien.

# iQ Drive

## LE SYSTÈME DE CONFORT ULTIME

Pour le summum en efficacité silencieuse, le climatiseur Frigidaire série 24,5 SEER avec iQ Drive® ou la thermopompe avec unité de traitement d'air 22 SEER, ou encore le climatiseur Frigidaire série 23 SEER avec iQ Drive ou la thermopompe 20 SEER avec



fournisse REA 97+ % et serpentin offrent le fonctionnement le plus efficace tout au long de l'année. Le système comporte un contrôleur iQ Drive qui surveille le rendement global et gère les niveaux d'humidité ainsi que la température intérieure. Le système iQ Drive est muni d'un compresseur "Scroll" à entraînement à vitesse variable. C'est une technologie utilisée partout dans le monde qui assure un fonctionnement extrêmement silencieux.

# FRIGIDAIRE

## Le confort adapté à votre vie

[www.frigidaire.net](http://www.frigidaire.net)



### Garantie de 10 ans et gage de qualité et de confort exceptionnels

Frigidaire offre une promesse incroyable à ses clients, afin de protéger leur investissement. Une fois enregistré, chaque produit est couvert par l'une des meilleures garanties de l'industrie - une garantie limitée de 10 ans sur toutes les pièces ainsi que notre Gage de qualité et de confort, selon lequel l'appareil entier sera remplacé si le compresseur ou l'échangeur de chaleur fait défaut dans les 10 ans suivant l'achat. Consultez votre détaillant Frigidaire ou visitez-nous à [www.frigidaire.net](http://www.frigidaire.net) pour plus d'informations sur la garantie.

\* Les modèles ES/ET sont garantis par le Gage de qualité et de confort pour 1 an lorsqu'ils sont enregistrés.

Un dimensionnement et une installation appropriés de l'équipement sont critiques à l'obtention d'un rendement optimal. Les climatiseurs et thermopompes à deux stades doivent être utilisés avec des composants de serpentin correspondants pour répondre aux critères ENERGY STAR. Consultez votre entrepreneur pour plus de détails ou visitez le [www.energystar.gov](http://www.energystar.gov).

Ce produit utilise un réfrigérant sans danger pour l'environnement. iQ Drive est une marque déposée de NORDYNE. ecoLogic est une marque de commerce de NORDYNE. La marque de commerce Frigidaire est une marque déposée utilisée sous licence de Frigidaire International Company, É.-U. ©2011 NORDYNE. Tous droits réservés. 304D-0411

Les spécifications et illustrations sont sujettes à modification sans préavis et sans engagement de notre part.

